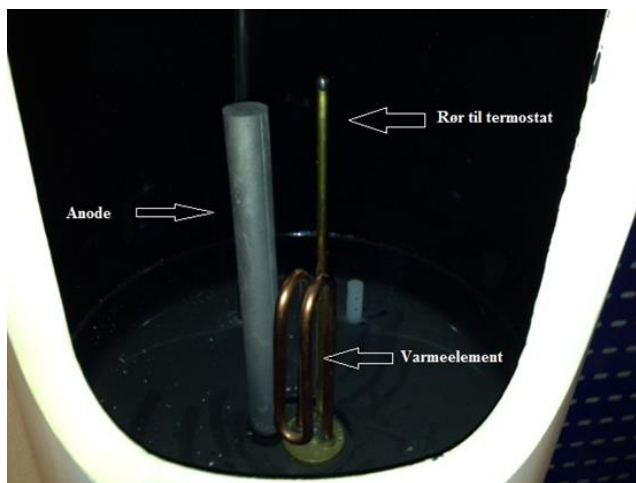


## Info om TESI Varmtvandsbeholder!



(VB) varmtvandsbeholder er i grunden et enkelt produkt.

Den består af en vandbeholder, varmeelement, anode og en termostat. Dvs. der er ikke mange dele der kan fejle.

### Hvis VB ikke virker - hvad så?



Oftest fejl er termosikringen slår ud og skal trykkes ind igen. Der kan være forskellige årsager til det.

Er VB nyinstalleret, kan det ske inden for få timer den skal nulstilles.

Uvejr med lyn og torden kan udløse termosikringen, men det er yderst sjældent.

Oftest problemet med termosikringen er når, der ikke er udført vedligeholdelse på VB. TESI anbefaler, VB skal vedligeholdelse ca. hvert 1½ år hvis der er meget kalk i vandet, ellers med 2 års mellemrum.

(se manualen) samtidigt efterses anoden!

Grunden er at kalkaflejringerne på varmeelementet (se billedet) gør at varmeelementet ikke kan frigive varme til vanden. Derved overopheder termostaten og udløser termosikringen og skal nulstilles.

VB skal tømmes for vand og rensen!

Hvis man ikke får rensset kalk og smuds ud af VB, vil man skulle nulstille termosikringen oftere og oftere til sidst, vil enten termostat eller varmeelementet brænde sammen!

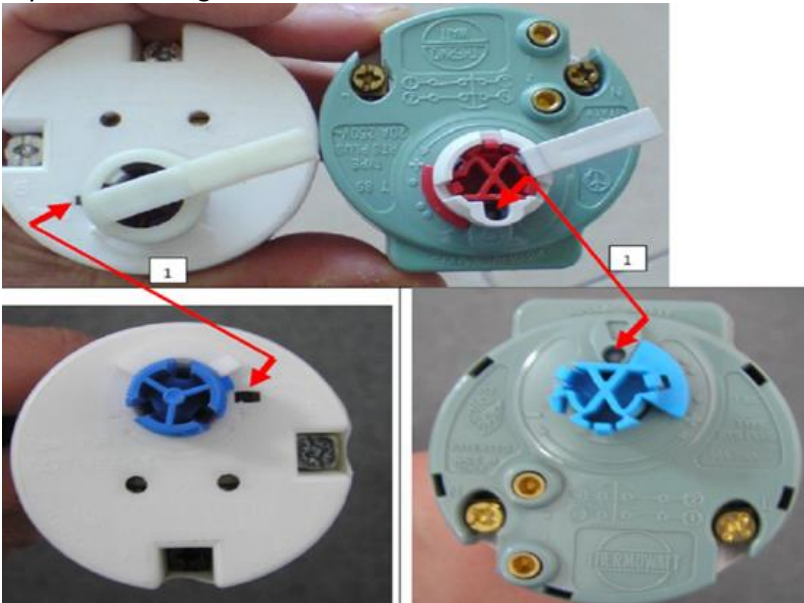
Der er 3 typer termostater.



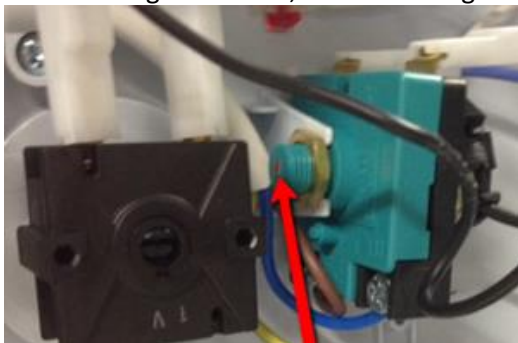
Princippet ved nulstilling af termosikringen er den samme, næsten uanset hvilken TESI model man har. Termosikringen er placeret på termostaten på fleste modeller (ikke på 10 – 15L, horisontal og antikalk modeller)

På termostat til højre er det nemmere at nulstille hvis man fjerner den hvide "arm" på termostaten. (pilen viser hvor termosikringen er placeret)

Tryk termosikringen ind med en lille skruetrækker.

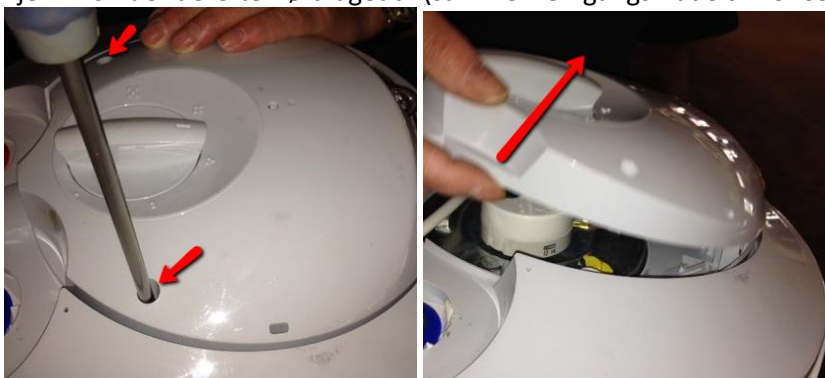


Termosikring til 10L-15L, horisontale og antikalk modeller.



Termosikringen placeret her på 30L til 150L.

Fjern 2 skruer derefter løft låget af (samme fremgangsmåde til horisontale og antikalk modeller)



Termosikring på 10L-15L. Fjern 1 skrue og løft låget af.



Tryk den røde kontakt / termosikring ind med en skruetrækker.

Efter nulstilling af termosikringen uanset model, skal VB skruet op på max effekt i nogle timer - for at konstatere om den virker.

Hvis der stadig er problemer kontakt os.

Reservedelene til varmtvandsbeholder kan bestilles på [www.reservedelsshop.dk](http://www.reservedelsshop.dk)

Har du spørgsmål / brug for telefonsupport, er du altid velkommen til at kontakte TMQ på telefon

+45 7734 3330 mandag til torsdag kl. 9:00 til kl. 15:00 fredag kl. 09:00 til kl. 13:00

eller mail [service@tmq.dk](mailto:service@tmq.dk)



HUSK! - bestil bundpakning inden vedligeholdelsesarbejdet påbegynder!



Bundpakning - Tesy vandvarmere



Afbryd strømmen inden du begynder!  
Alle TESI VB tilsluttes mindst 16A sikringer!

## Rensning af varmtvandsbeholder

### Eftersyn/kontrol:

Ved almindelig brug af varmtvandsbeholderen vil der under indflydelse af den høje temperatur på varmelegemets overflade udfældes kalk. Dette forringer varme udvekslingen mellem varmelegemet og vandet. Derfor tilråder producenten at varmtvandsbeholderen kontrolleres (af fagmand) hvert andet år. Kontrollen skal indebære rengøring og syn af magnesiumanoden.

- Sørg for at vandtilførselen til varmtvandsbeholderen bliver slukket
- Sluk for strømmen til varmtvandsbeholderen
- Sæt en ren have slange til afløbet i bunden af beholderen. Led slangen til et sted, så vandet bare kan løbe (et afløb i gulvet eller en balje).
- Med afløbsslangen på plads, åben da for alle tilknyttede (til varmtvandsbeholderen) varmtvandshaner i huset.

Hav tålmodighed det tager tid.

Vi anbefaler at gummibundpakningen skiftes hver gang man har eftersyn på varmtvandsbeholderen.



Bundpakning - Tesy vandvarmere

Det er ikke sikkert at din varmtvandsbeholder ser sådan her ud, men princippet er det samme. Man behøver oftest ikke at demonterer produktet fra væggen – HUSK at slukke for strømmen inden du begynder.

Fjern de to skruer:



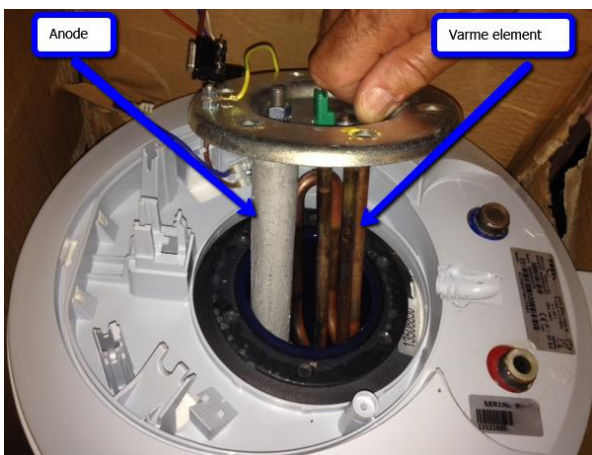
Tag låget af:



Løsne boltene:

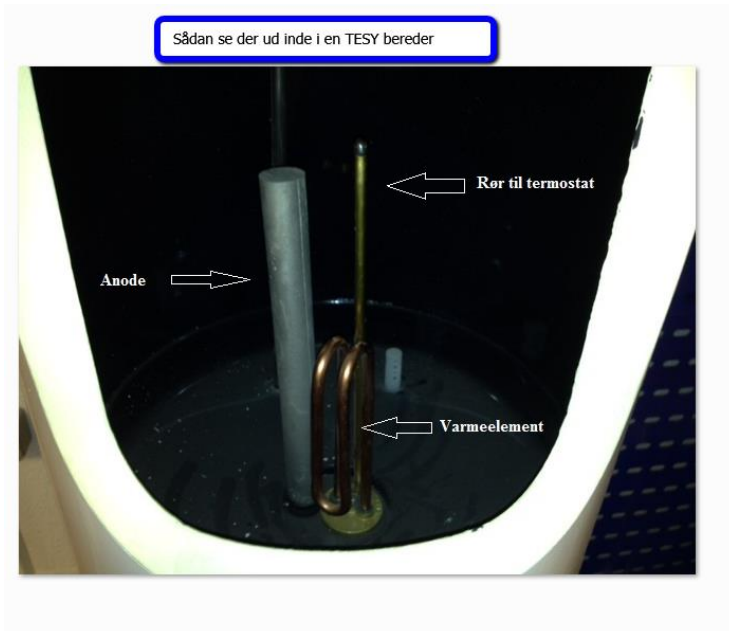


Træk indmaden ud af beholderen:





Sådan her kan varmeelementet/legemet og anoden se ud:



Kalk taget ud fra varmtvandsbeholder som har kørt i 4 år uden eftersyn:



Du kan bestille reservedele til TESY på denne hjemmeside

[www.reservedelsshop.dk](http://www.reservedelsshop.dk) (vandvarmer)

Har du i øvrigt brug for råd og vejledning, er du altid velkommen til at ringe 77343330 (tryk for service eller reservedele) eller til at sende os en mail på [service@tmq.dk](mailto:service@tmq.dk)